

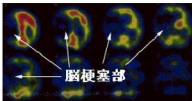
SPECT

SPECT えすぴいーしーてい

single photon emission computed tomography. 単一光子放射型コンピュータ断層撮影。シングルフォトンECT。医療分野での放射線利用技術として、体内に投与された γ 線放射核種（放射性同位体元素でラベルした物質）を体軸の周囲からガンマカメラで計測し、コンピュータを用いて体内放射能分布映像を得るインビボ（i n v i v o）検査方法。すなわち、X線CTやMRIは形態を見るのみであるが、動的な生体機能を検査できる。主に脳や心臓などの血流・代謝を診るのに用いられる。

<登録年月>

2000年03月



SPECTによる脳血流画像

[出典]

touchnet(山口県脳神経外科情報ネットワーク)ホームページ
(<http://www.urban.ne.jp/home/touchnet/SPECT.html>)