

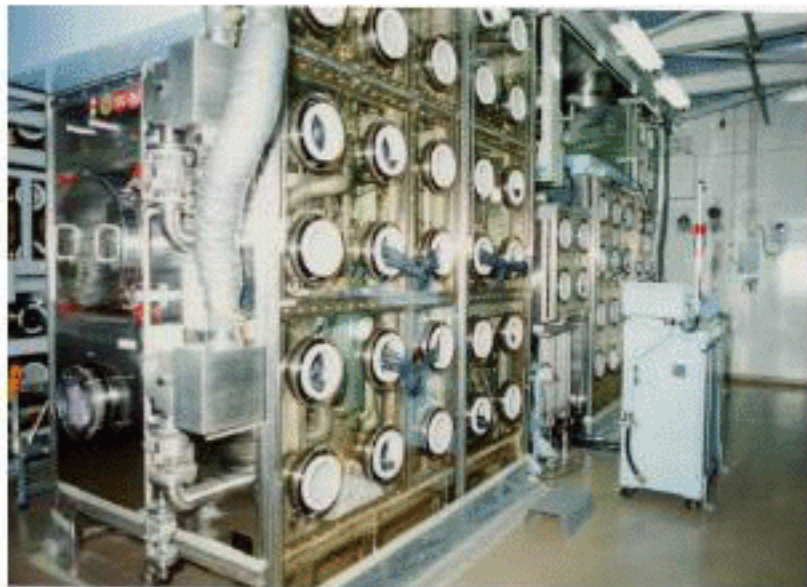
グローブボックス

グローブボックス ぐろーぶぼっくす

glove box. 放射性物質や毒性のある物質を隔離した状態のまま、目視しながら取り扱えるように、窓や手袋を取り付けた機密性の箱型の装置。グローブボックスは、主にプルトニウムを含む核燃料施設、R I 施設等で使用され、ボックス本体、グローブ、トランスファーポート、給気系、排気系、給排気系フィルタ、負圧計、各種警報装置などから構成されている。ボックス本体には一般的にステンレス鋼を使用するが、塩化ビニール、鉄などが使われる場合もある。グローブボックスの前面には、ボックス内作業の視野を確保するため透明なアクリル樹脂、強化ガラス、合わせガラスなどが使用される。グローブは、天然ゴムまたは合成ゴム製でネオプレン、ハイパロン、ブチルゴムなどが使われる。グローブボックスの中は、大気圧より低く圧力（-25～-35mmAq：1 気圧より約0.3%低い圧力）に維持され、放射性物質が漏洩しないようになっている。

<登録年月>

1999年03月



グローブボックス外観

[出典] 核燃料サイクル開発ホームページ

(<http://www.jnc.go.jp/ztokai/facilities/sisetu/PuHP/home/home.htm>)